

ESPECIFICAÇÕES DE MATERIAIS

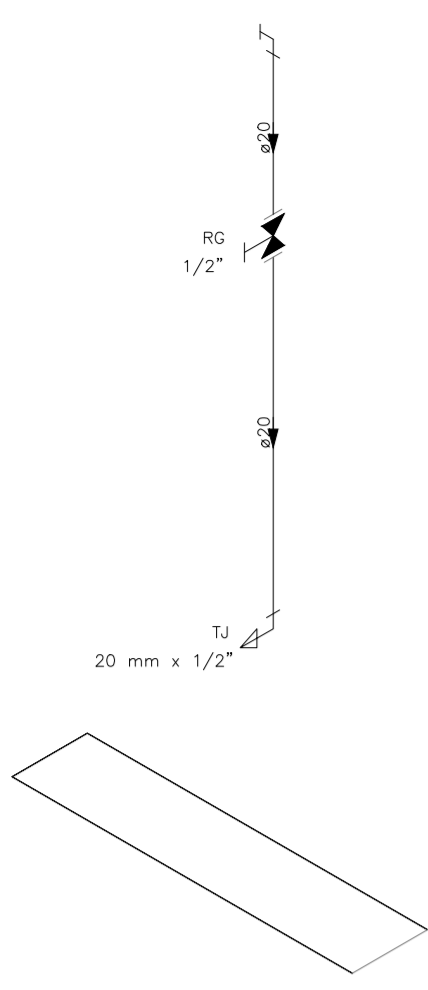
MATERIAL POR TIPO DE UTILIZAÇÃO	NORMA ABNT
ÁGUA FRIA - PVC RÍGIDO SOLDÁVEL E POLIETILENO RETICULADO (PE-X)	5648 E 15939
ESGOTO - PVC ESGOTO SÉRIE NORMAL	5688 SN
ÁGUA FLUVAL - RALO VARANDAS - PVC SÉRIE NORMAL	5688 SN
ÁGUA FLUVAL - TELHADO E LAJES - PVC SÉRIE REFORÇADA	5688 SR

QUADRO DE EQUIVALÊNCIA DE DIÂMETROS

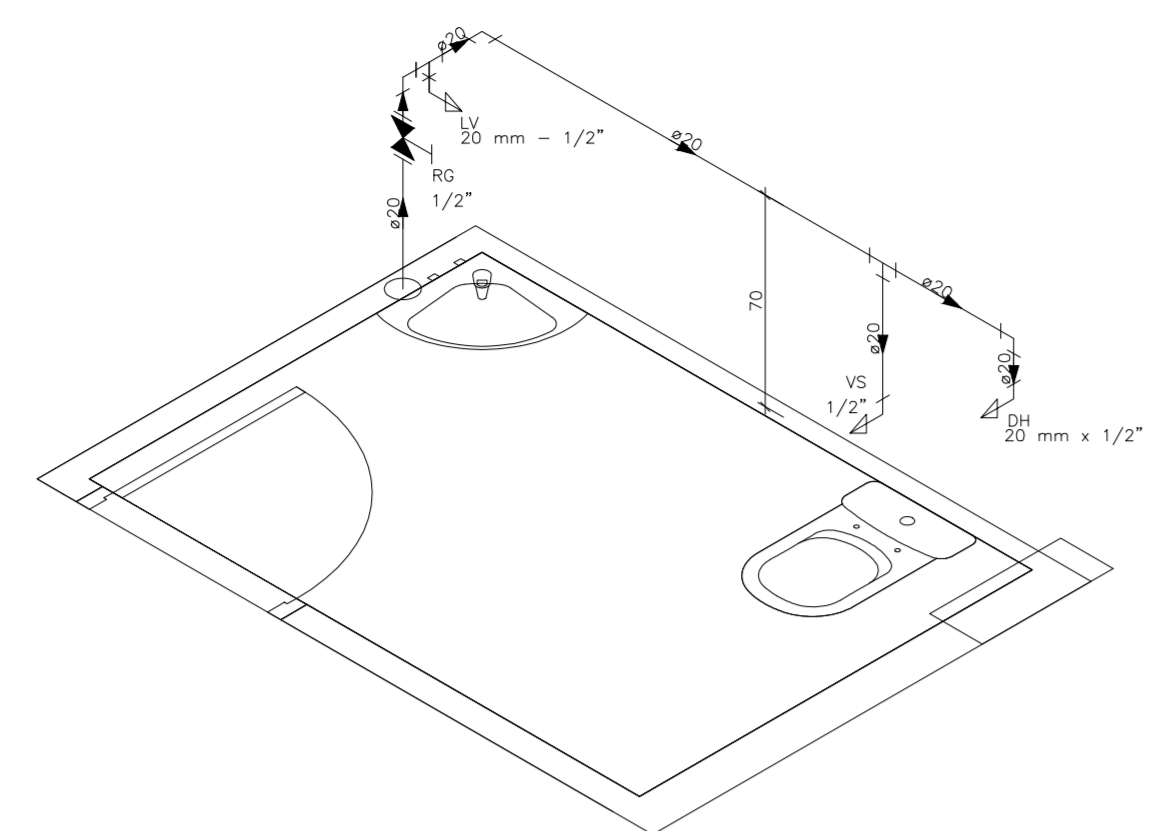
DIÂMETRO EM POLEGADAS	PVC SOLDÁVEL (mm)	PVC ESGOTO (mm)	COBRE (mm)
1/2	20	-	15
3/4	25	-	22
1	32	-	28
1. 1/4	40	40	35
1. 1/2	50	50	42
2	60	-	54
2. 1/2	75	-	66
3	85	75	79
4	100	100	104

ALTURAS DOS PONTOS EM RELAÇÃO AO PISO NO OSSO (SEM CONTRAPISO) E DESLOCAMENTOS HORIZONTAIS

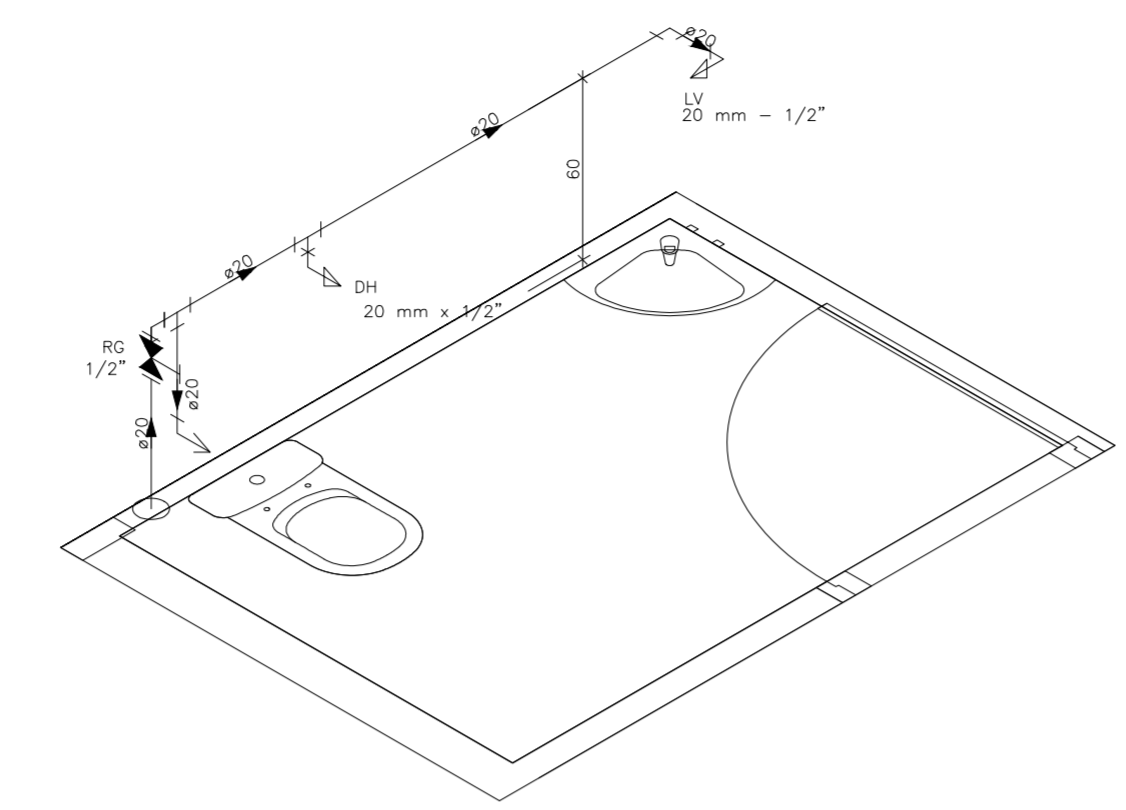
ABREV.	PONTO	ÁGUA		ESGOTO	
		ALTURA	DESL. HOR.	ALTURA	DESL. HOR.
DH	DUCHA HIGIÊNICA	50cm	25cm	-	-
VS	CK. ACOPLADA DO VASO SANITÁRIO	20cm	20cm	-	-
LV	LAVATORIO	60cm	10cm	50cm	-
CH	CHUVEIRO	210cm	-	-	-
RP	REGISTRO DE PRESSÃO DO CHUVEIRO	110cm	-	-	-
TLR	TANGUE	110cm	-	45cm	-
MLR	MÁQUINA LAV. ROUPA	75cm	13cm	65cm	20cm
PIA	PIA DE BANCADA DA COZINHA	65cm	10cm	55cm	-
RG	REGISTRO DE GAVETA ALTO	180cm	-	-	-
RO	REGISTRO DE GAVETA BAIXO	50cm	-	-	-
FI	FILTRO	110cm	25cm	-	-
TJ	TORNEIRA DE JARDIM	50cm	-	-	-



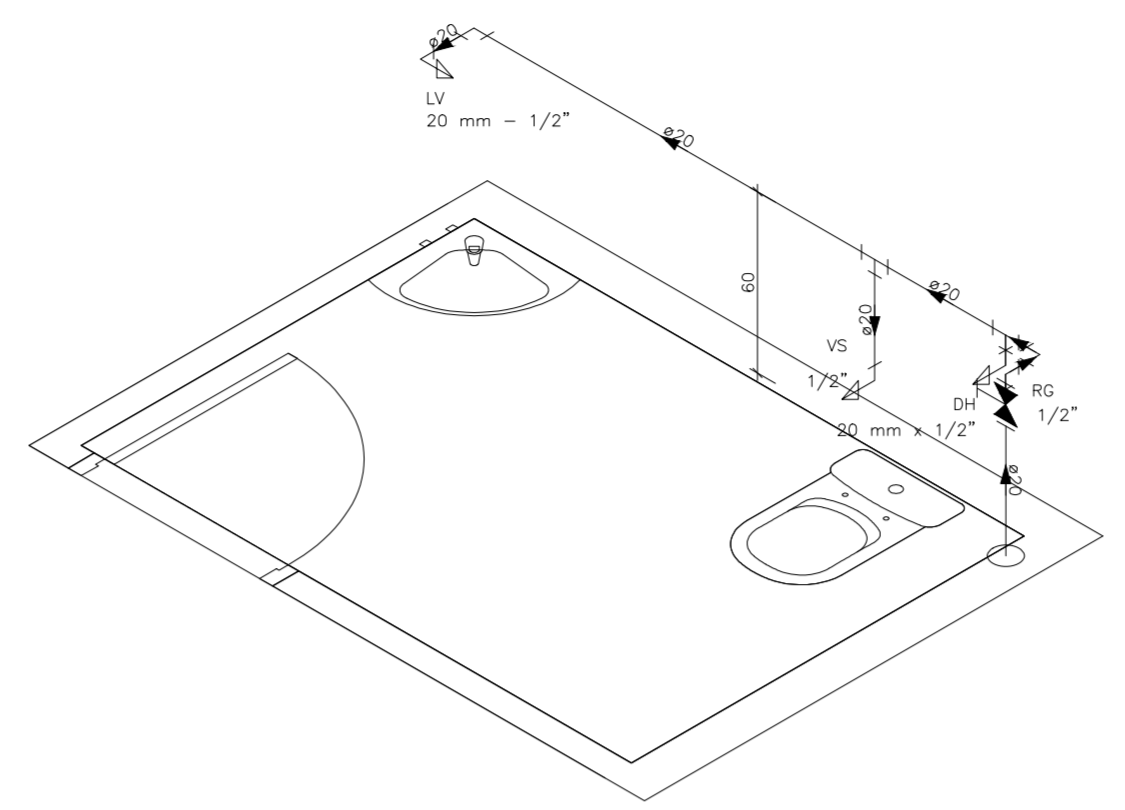
ISO 01 - SUBSOLO  
ESC.: 1/25



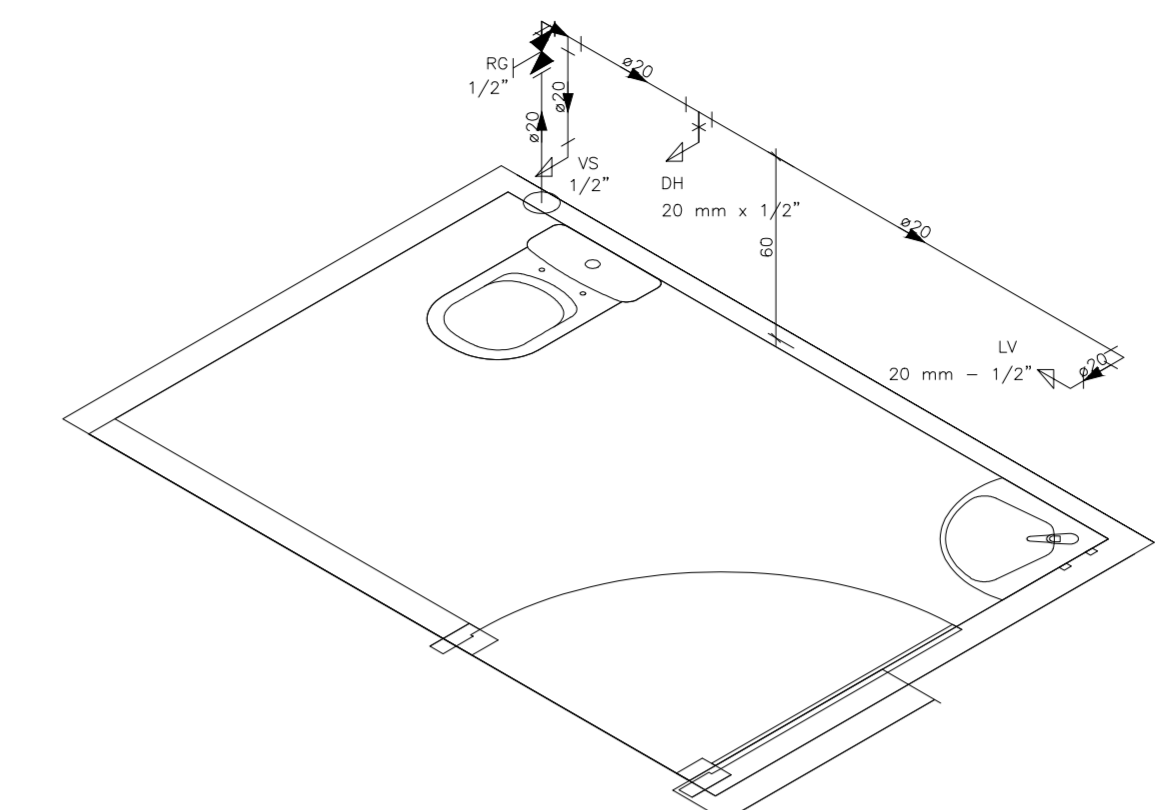
ISO 02 - TÉRREO  
ESC.: 1/25



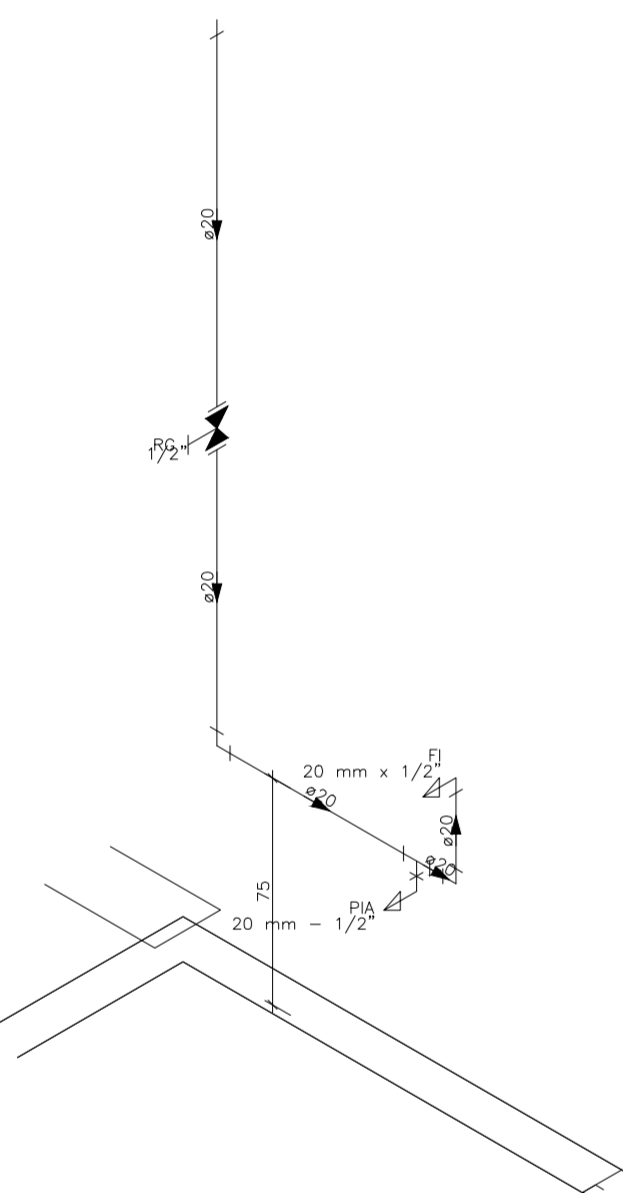
ISO 03 - TÉRREO  
ESC.: 1/25



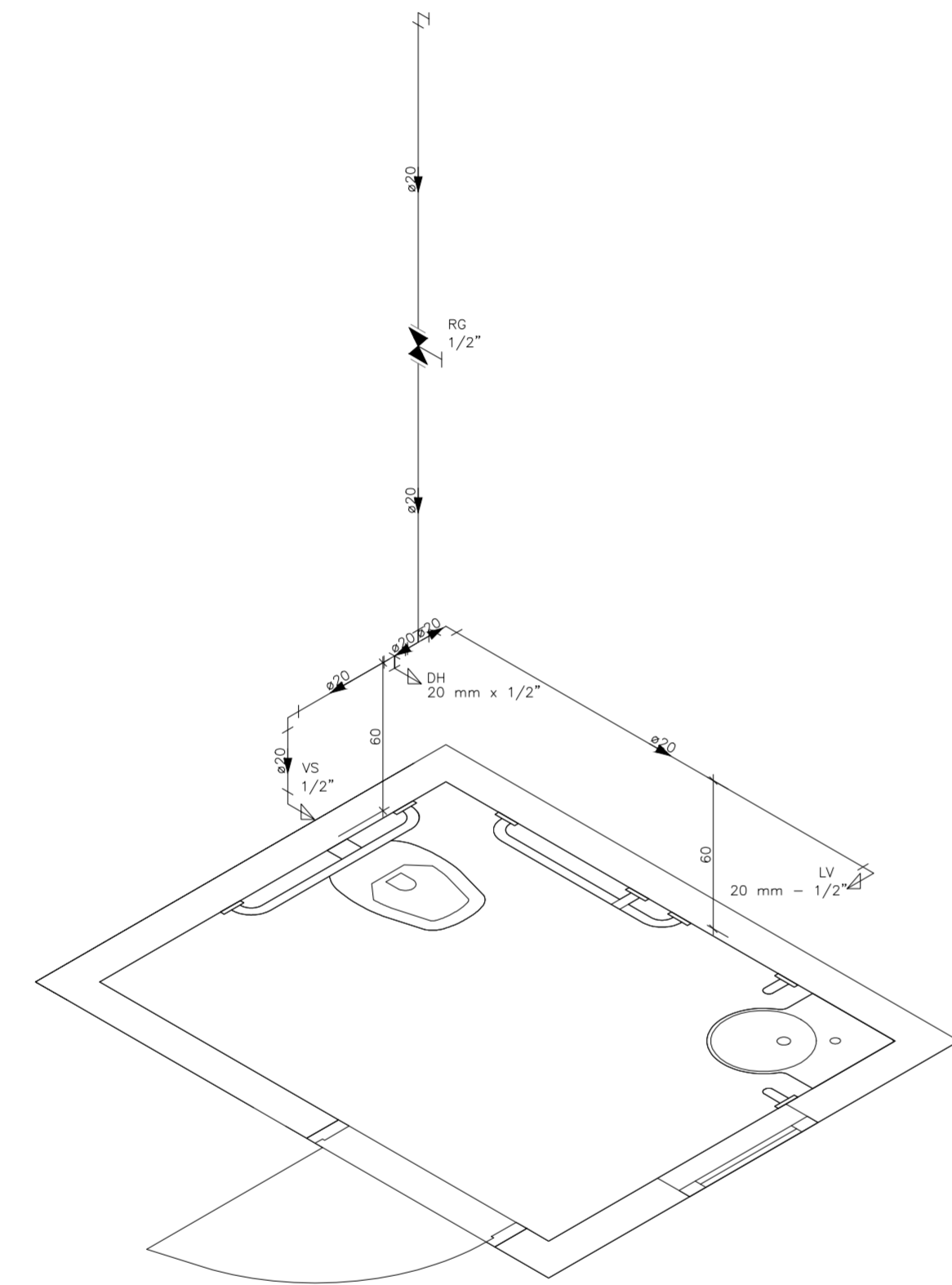
ISO 04 - TÉRREO  
ESC.: 1/25



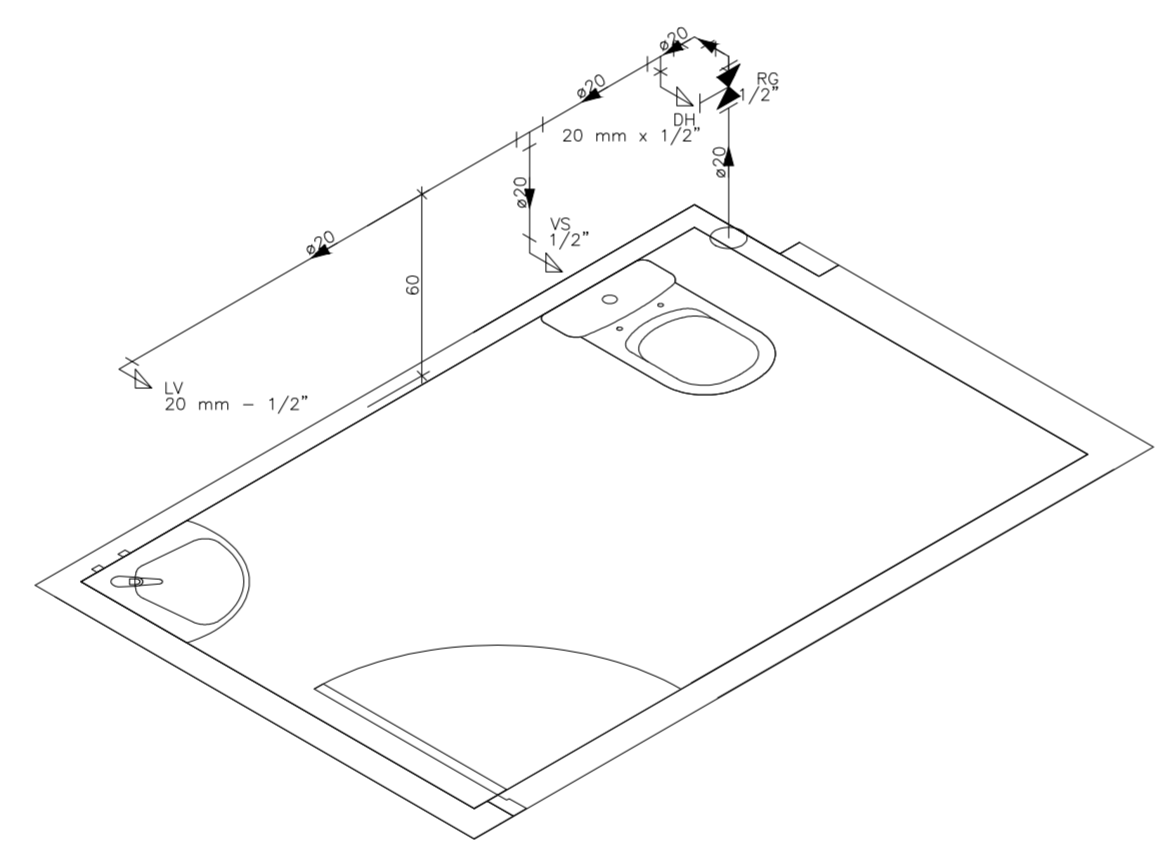
ISO 05 - TÉRREO  
ESC.: 1/25



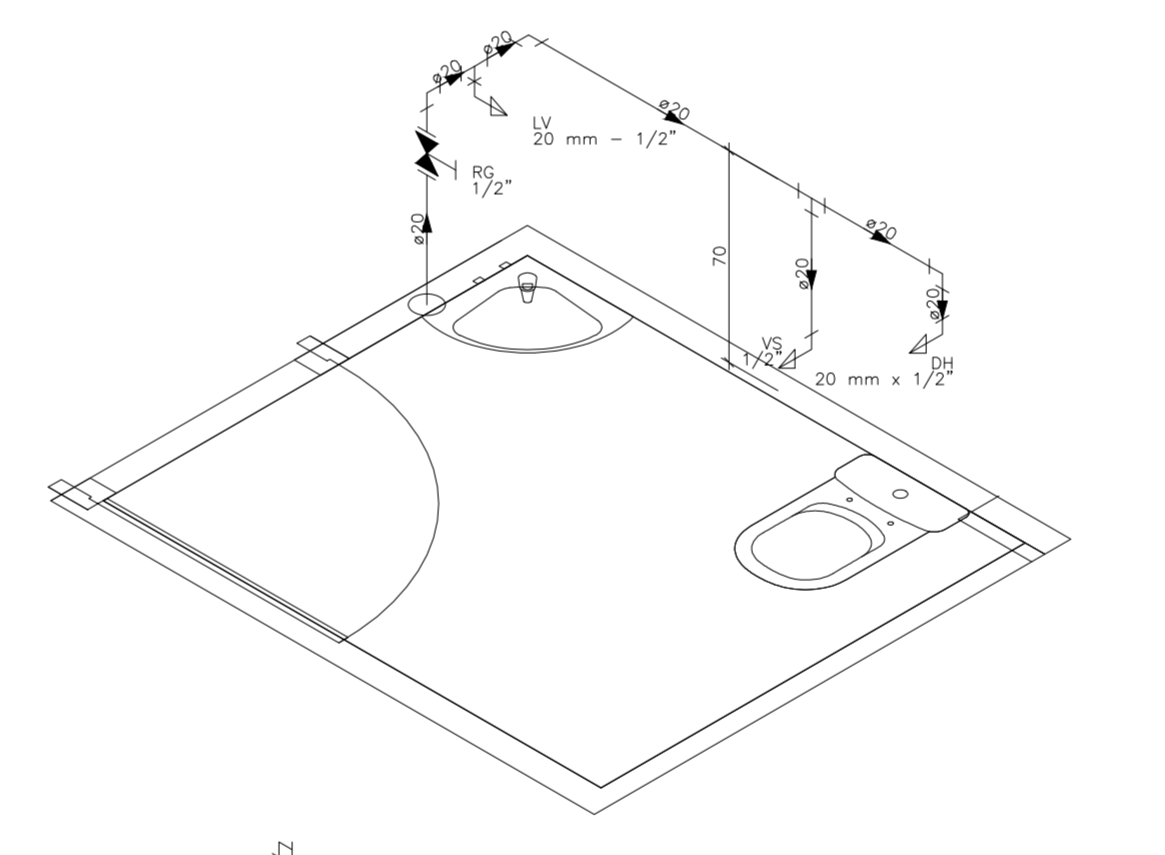
ISO 06 - TÉRREO  
ESC.: 1/25



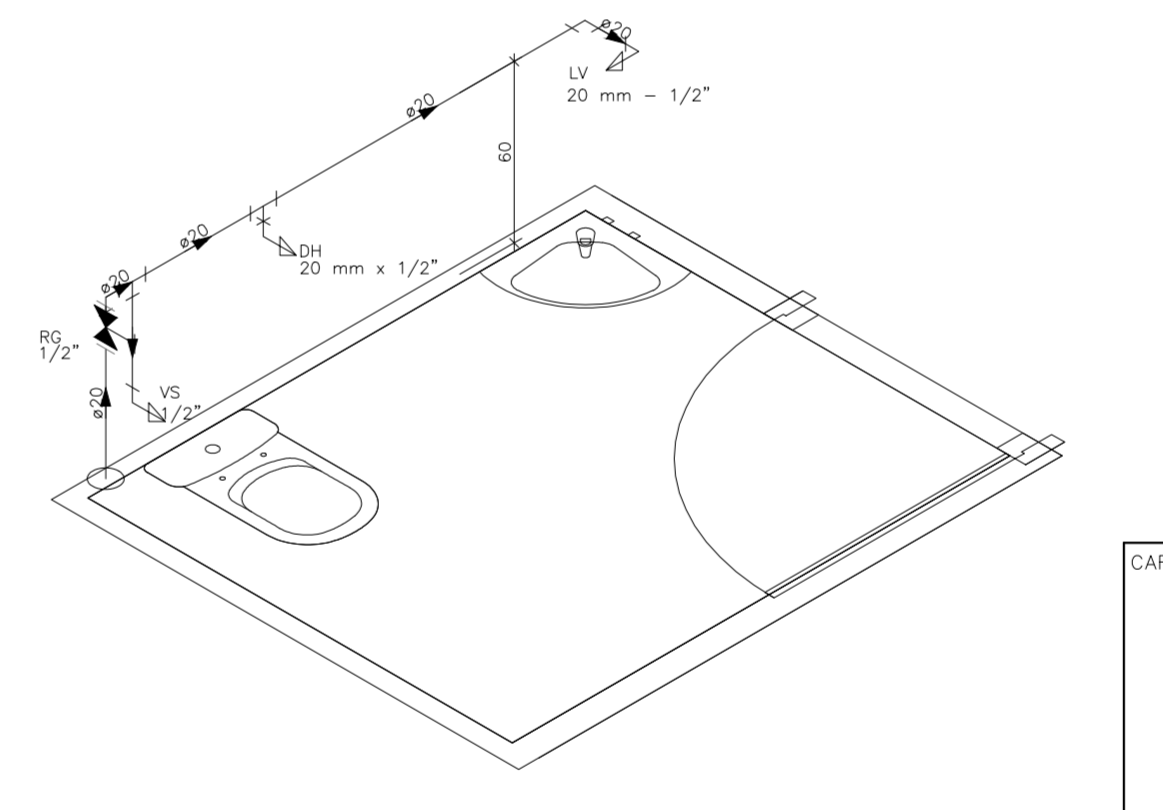
ISO 07 - TÉRREO  
ESC.: 1/25



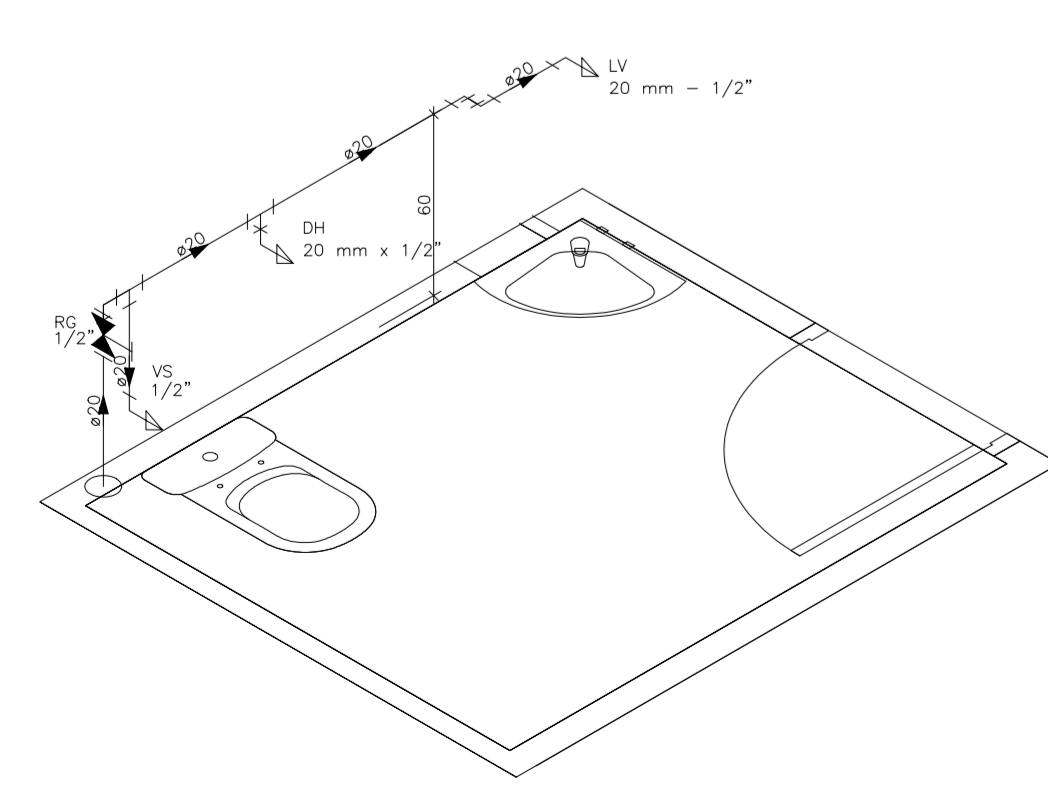
ISO 08 - TÉRREO  
ESC.: 1/25



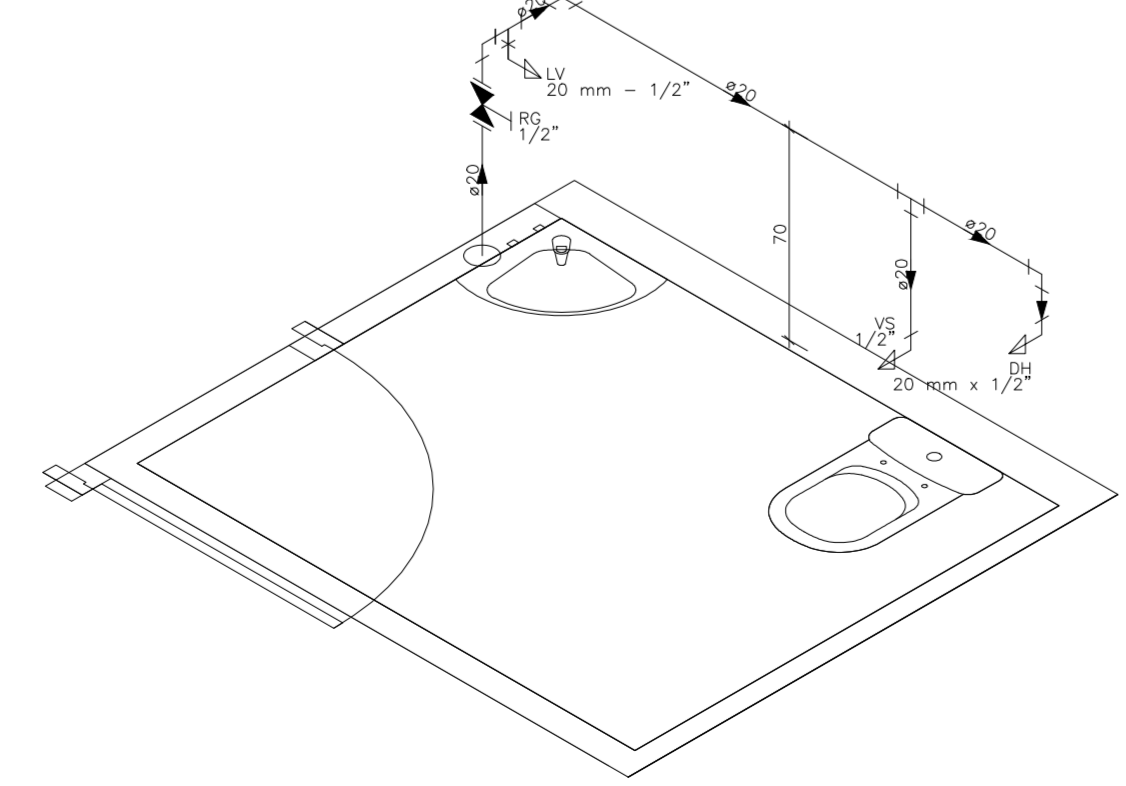
ISO 09 - TÉRREO  
ESC.: 1/25



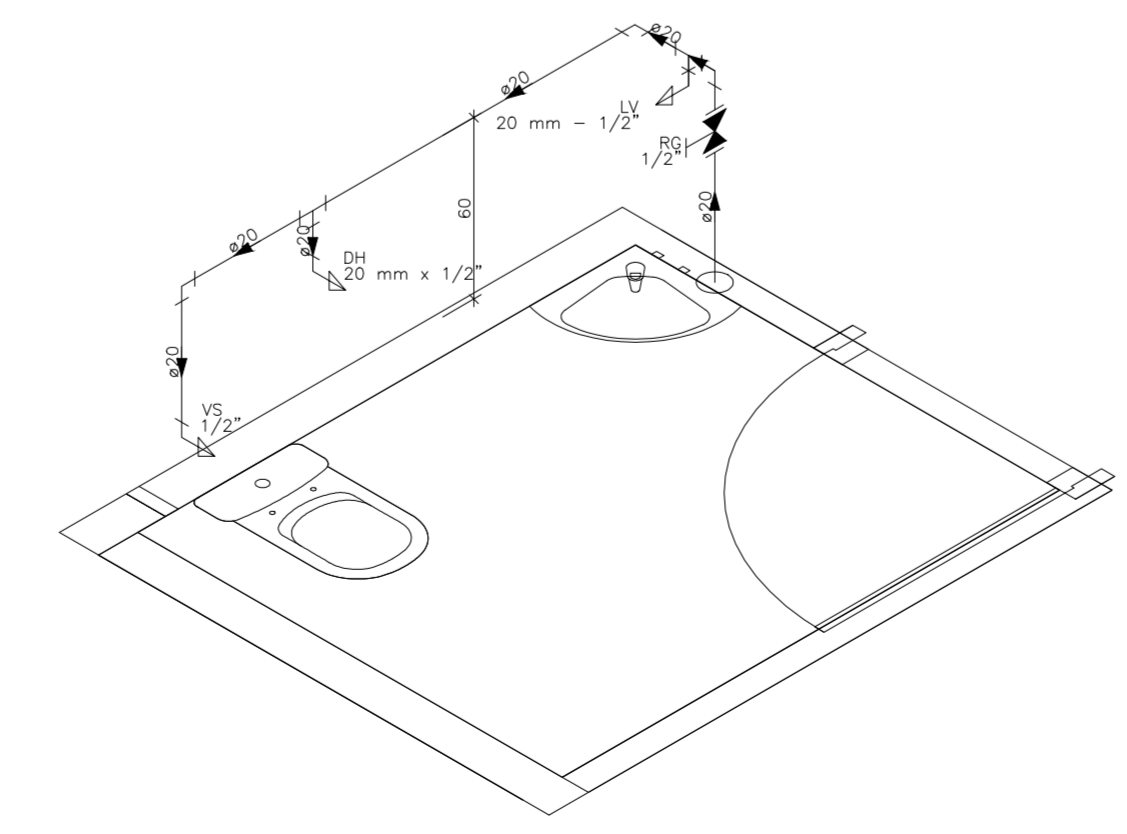
ISO 10 - TÉRREO  
ESC.: 1/25



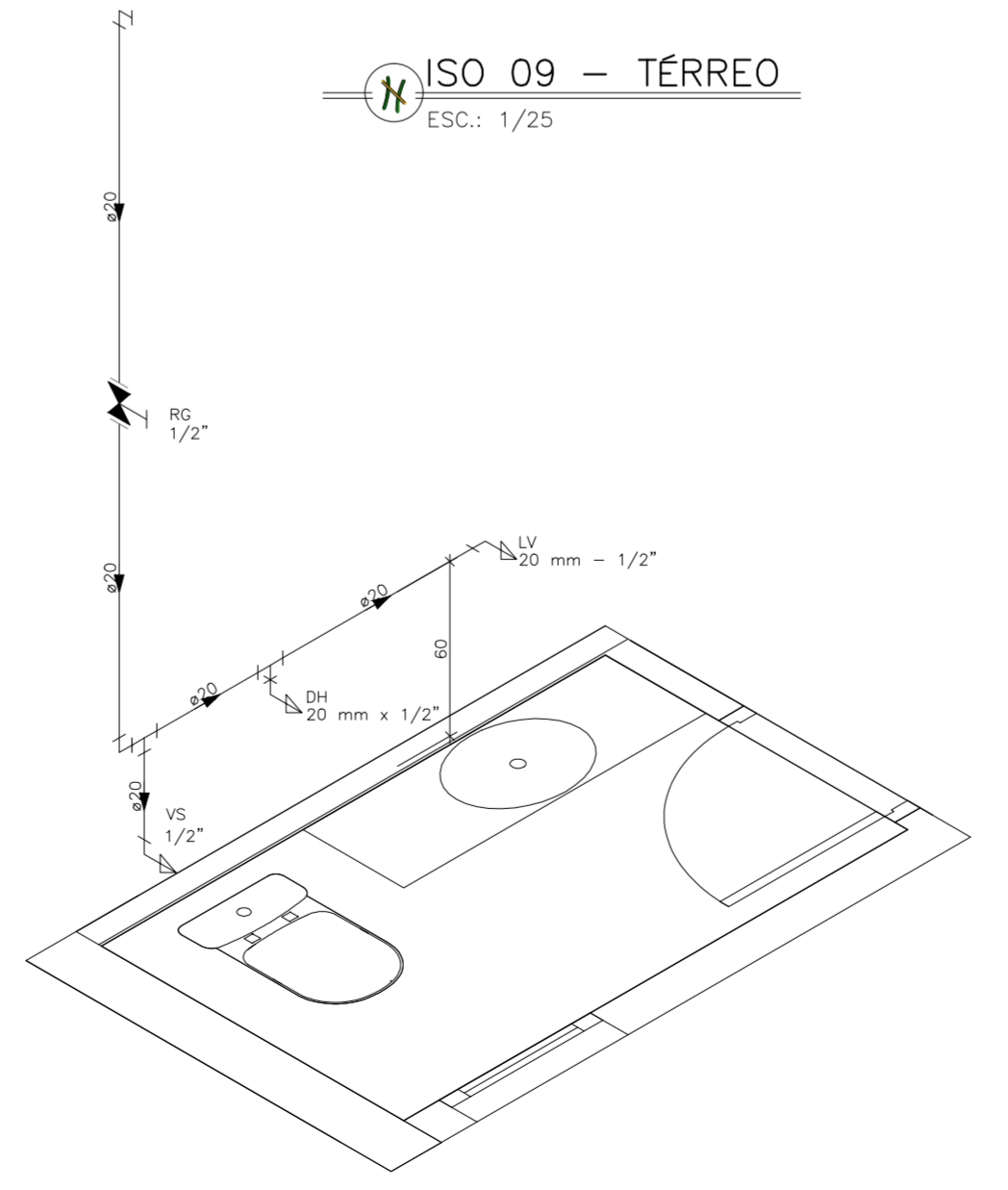
ISO 11 - TÉRREO  
ESC.: 1/25



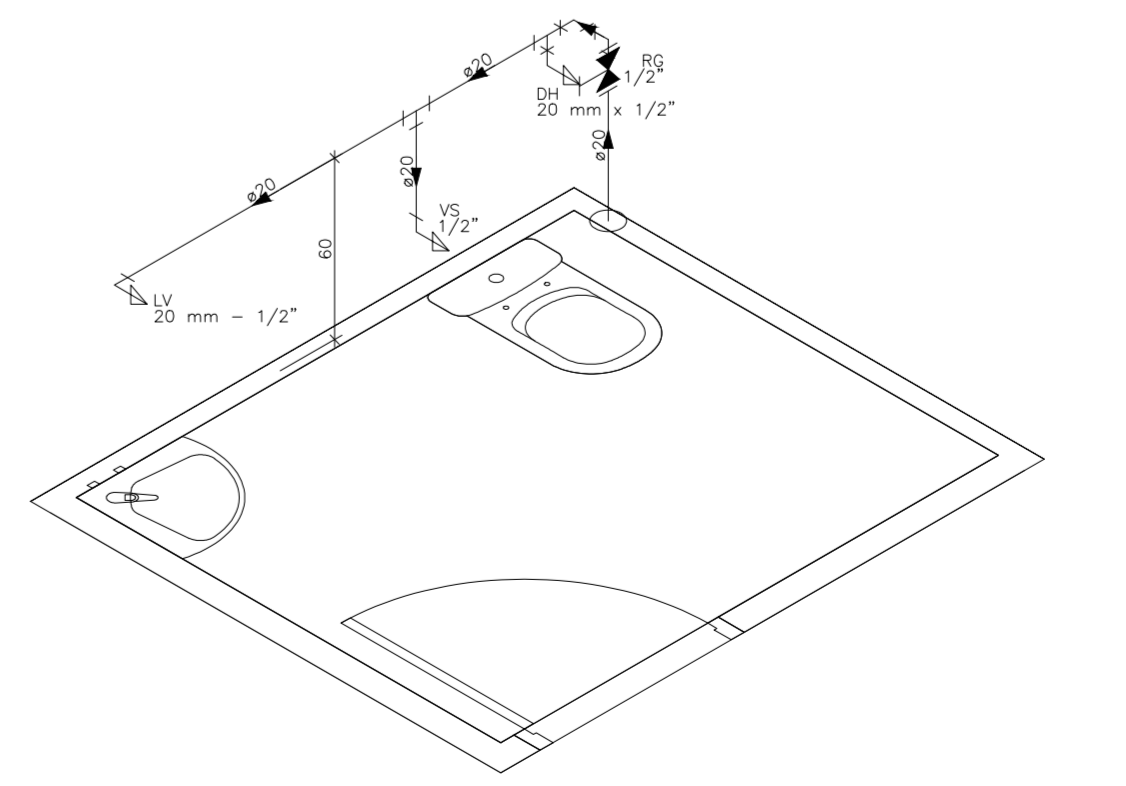
ISO 12 - TÉRREO  
ESC.: 1/25



ISO 13 - TÉRREO  
ESC.: 1/25



ISO 14 - TÉRREO  
ESC.: 1/25



ISO 15 - TÉRREO  
ESC.: 1/25

CARIMBOS:

CD	DATA	EMISSÃO INICIAL, PROJETO EXECUTIVO	BMP
RV		DESCRIÇÃO	VISTO

Cliente: **BM3 IMÓVEIS LTDA**  
 Edificação: **ED. MONTE CASTELLO**  
 Projeto: **HIDROSSANITÁRIO**  
 Endereço: **AV. ALZIRO ZARUR, Nº 165, C/ R. LAURENTINO PROENÇA FILHO, Nº 751, LOTE 01-A, QUADRA IV, BLOCO J. JARDIM DA PENHA, VITÓRIA / ES.**  
 Desenho: **ISOMETRIAS ÁGUA FRIA**  
 Etapa projeto: **EXECUTIVO** Escala: **INDICADA** Data: **15/11/2019** Editor: **EQ. LANGAMER**

Autor do Projeto: Ass. **MARCELO AMORIM GONÇALVES - CREA-ES 018382/D**  
 Responsável Técnico Ass. **ANTONIO FRANCISCO SAITER FILHO - CREA-ES 009632/D**  
 Proprietário: Ass. **ANTONIO FRANCISCO SAITER P/ BM3 IMÓVEIS LTDA**  
 Direito de autoria protegido pelo art. § 2º, X, da lei federal nº 9610 de 19/10/1998.

12  
16